

Fjerlet, formbart og dekorativt

FIBERBETON

FRA MAGNUS HOLM



Altaner · Facader · Tegl

Fjerlet, formbart og dekorativt – fiberbeton fra Magnus Holm

Fiberbeton, der også betegnes glasfiberarmeret beton (Glass Fiber Reinforced Concrete - GFRC), er et unikt byggemateriale, der kan anvendes i mange forskellige sammenhænge i byggeriet. Glasfibre fungerer som armering, der sikrer stor sejhed i materialet, så der kan produceres ultraslanke konstruktioner med stor fleksibilitet.

Fiberbeton skal ikke forveksles med hverken højstyrkebeton eller fibercement. Højstyrkebeton er stålfiberarmeret beton, der typisk anvendes til specialproduktion af selvbærende altaner og trapper, mens fibercement anvendes til industrielt massefremstillede beklædningsplader typisk med cellulose- og plastfibre.

Fiberbeton vælges når der ønskes fri formgivning, lette konstruktioner og millimeterpræcise udtryk.

- Delikat og millimeterpræcis overflade
- Stor designfrihed
- Let konstruktion
- Klasse A materiale iht. DS 1065.1
- Kan ikke korrudere (ingen stål fibre eller -armering)
- Bæredygtigt i kraft af lavt materialeforbrug, lang levetid og begrænset vedligehold.



Ta' os med på dit næste projekt

A/S Magnus Holm leverer løsninger til stort set alle typer projekter. Fra nybyggeri til renovering, fra enkeltenheder til flere hundrede - alt efter projektets omfang. Undervejs fungerer vi som sparringspartner og bidrager med erfaring indenfor materialer, overflader, farver og egenskaber.

Vi indgår i mange forskellige sammenhænge og har dagligt kontakt med entreprenører, elementfabrikker, arkitekter og smede med henblik på at levere den mest optimale løsning. En løsning, der fuldender projektets arkitektoniske udtryk og identitet uden at gå på kompromis med kvaliteten og samtidig med, at den aftalte økonomiske ramme overholdes.

Magnus Holm har bl.a. leveret løsninger til:

- Royal Arena, København
- ERDA Huset, Aarhus
- Vonsild Sognehus
- Sorø Akademi
- Lighthouse, Aarhus
- Mellem Broerne, Nørresundby
- Kolding Spildevand
- Statoil, Bergen
- Green House, Malmø
- Hyllie Station, Malmø
- Ferring, København
- Byporten, Aarhus
- Aros, Aarhus
- Postbyen, København



Unikt materiale – unik viden

Produktionsmetode

Materialet udlægges i formen ved sprøjtstøbning, hvor vi hos A/S Magnus Holm anvender Danmarks eneste sprøjte-robot, der sikrer et skånsomt arbejdsmiljø, en effektiv produktionsmetode og homogene produkter, idet en fuld-stændig ensartet blanding af fibre og cementmørtel sprøjtes ud i rette mængde på rette sted, lag-på-lag, indtil den rette konstruktionstykkelse er opnået.

Formgivning

Fiberbeton har den store force at den kan sprøjtes ud i stort set enhver tænkelig 3-dimensionel form, hvilket giver arkitekten unikke frihedsgrader til formgivning. Overfladen kan tage en hvilken som helst form eller tekstur som et præcist aftryk af den form og det formmateriale, der støbes mod. Der kan støbes mod stål, finér, brædder, gummi, plast m.v.

Lidt om A/S Magnus Holm

I starten af 70'erne var Magnus Holm blandt de første i Danmark med produktion af beton-elementer. Siden 1987 har vi fokuseret på produktion af fiberbeton og har således mere end 30 års erfaring.

Faglig stolthed og moderne produktions-teknologi gør at vi er vant til at tage mod spændende udfordringer til at udnytte fiberbetonens fantastiske egenskaber til nye unikke løsninger.

A/S Magnus Holm er i dag ejet af CRH Danmark og beskæftiger 18 medarbejdere.



Brian Rasmussen
T: 4190 2100
bra@fiberbeton.dk



Lone Mikkelsen
T: 4190 2191
lmi@fiberbeton.dk

GRCA Full Membership

Med certificeret "full membership" i The International Glassfibre Reinforced Concrete Association (GRCA) er A/S Magnus Holm kvalitetssikring 3. parts overvåget, der sikrer at virksomheden er i stand til at designe og fremstille fiberbeton i konstant høj kvalitet og i overensstemmelse med de internationale GRCA-regler.



Altaner i Fiberbeton

Altaner baseret på trædeflader, brystninger og underbeklædning i fiberbeton er en velafprøvet løsning, der kombinerer fordelene ved den lette konstruktion med robuste og vedligeholdelsesvenlige overflader i beton. Altanerne designes så slanke og lette som muligt ud fra individuelle hensyn omkring faldlinjer, afløb og skridsikring og med konstruktionstykkelser helt ned til 27 mm. De slanke altanbunde bæres typisk på underliggende stålvanger pr. 0,6 m.



Møllestensvej, Randers



Erdahus, Åbyhøj



Lighthouse, Aarhus

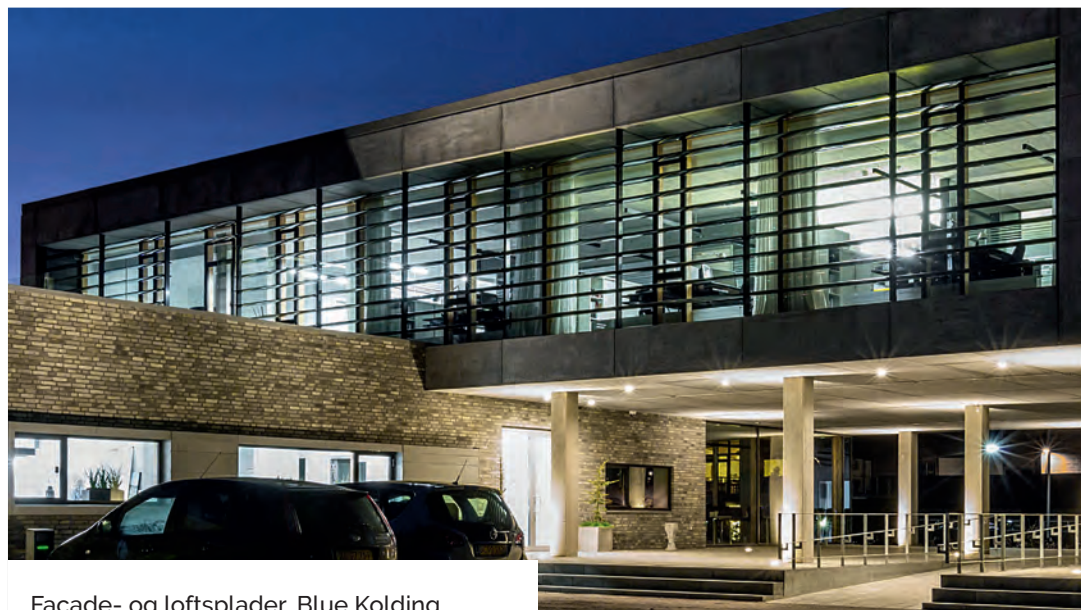


Facader i Fiberbeton

Facader i fiberbeton kan udføres efter en lang række principper. Som udgangspunkt er der altid tale om en slank og let klimaskærm, der monteres på en bærende konstruktion. Pladerne, der typisk udføres i tykkelser fra 12 til 15 mm, kan ved meget store formater leveres med en indbygget, bærende stålkonstruktion, der letter montagearbejde på byggepladsen. Løsningen kan suppleres med søjler, bjælker, gesimser m.m. til udførelse af komplette facader i samme materiale og overfladetekstur.

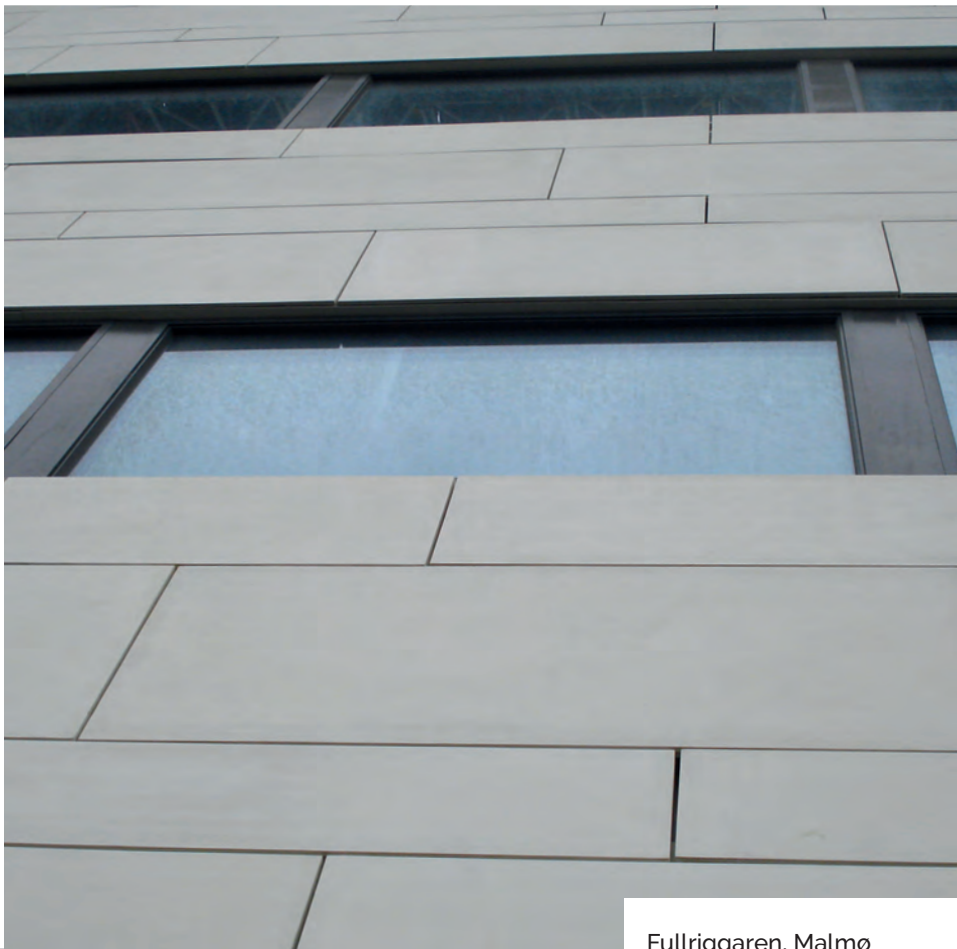


Facadeelementer, Gyldenrisparken, København



Facade- og loftsplader, Blue Kolding

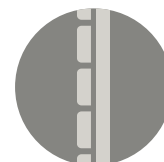
Vonsild Sognehus



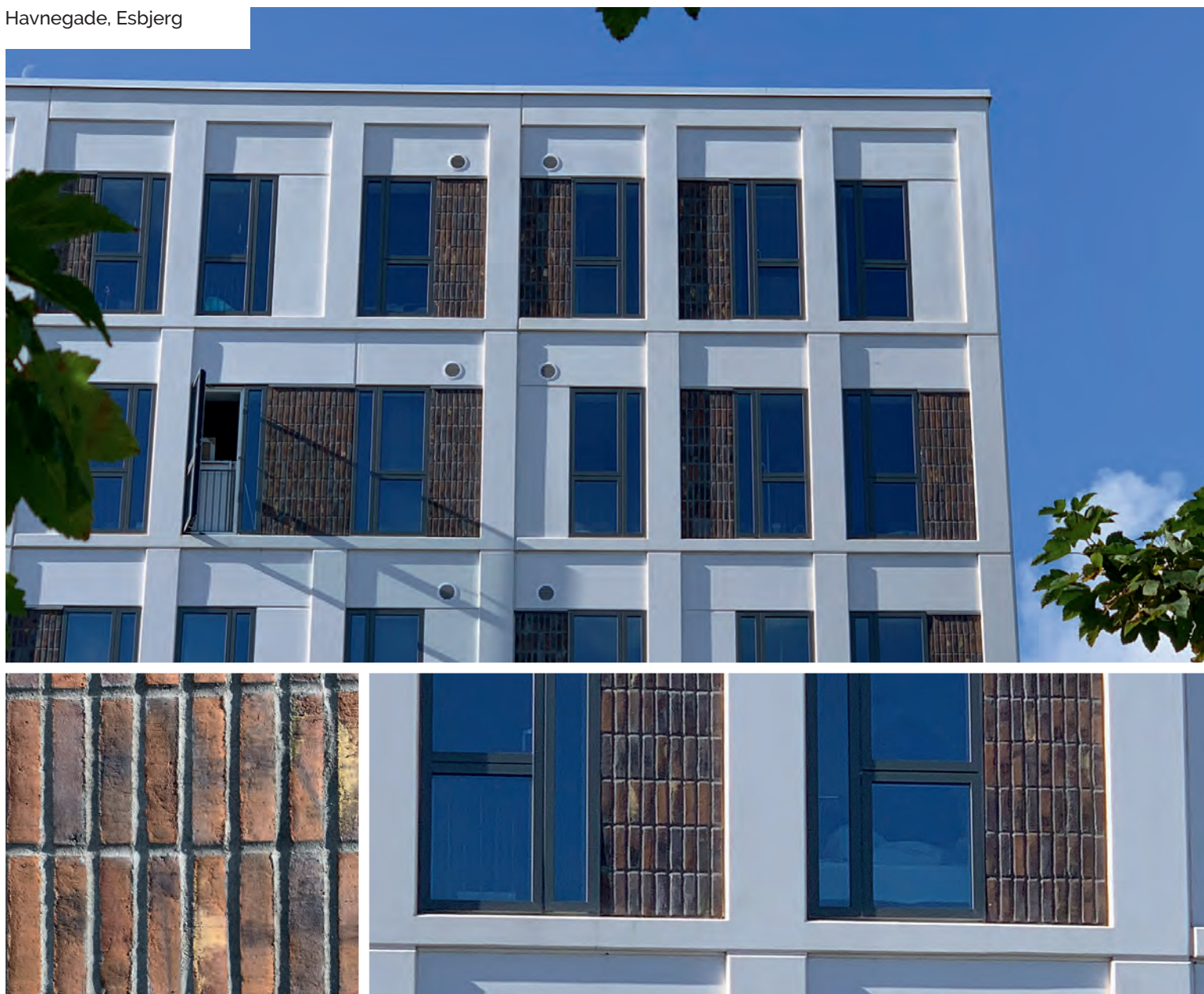
Fullriggaren, Malmö

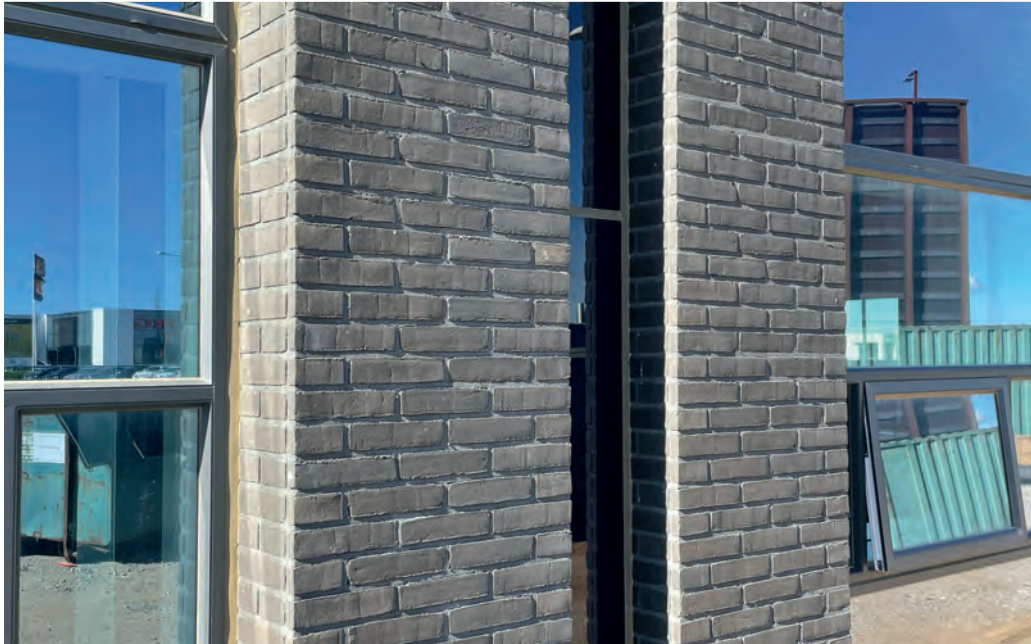
Tegl i Fiberbeton

Vores tegl i fiberbeton indbyder til fri leg med tegltyper og forbandt og forbinder betonens fleksible formbarhed med teglens æstetiske udtryksmuligheder. I praksis betyder det en letvægtsfacadeløsning med ophængssystem og eventuel isolering til renovering og forskønnelse af facader. Teglen kan også leveres som indbygningspanel i sandwichplader i samarbejde med Confac.



Havnegade, Esbjerg



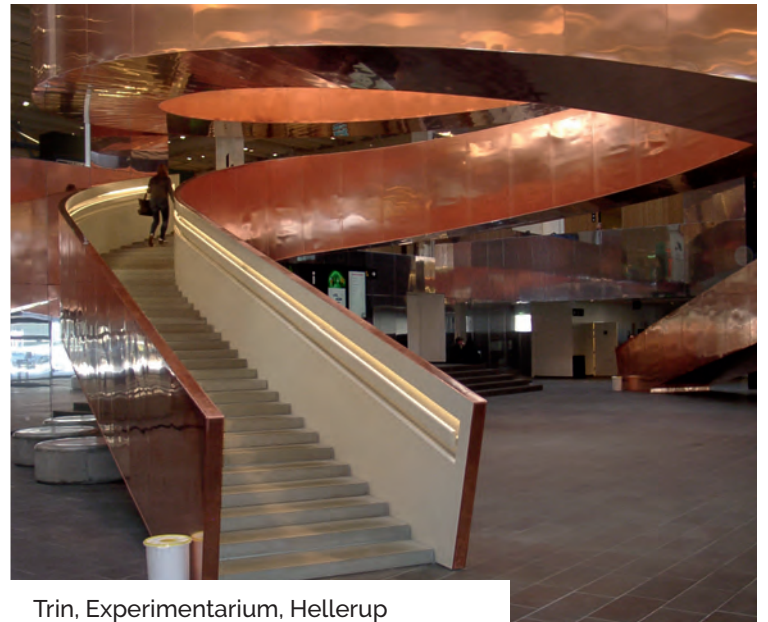


Diverse i Fiberbeton

Fiberbetonen er multianvendelig og ideel til at give byggeriet sin egen identitet. Derfor indgår vi gerne så tidligt som muligt i designfasen med arkitekter og entreprenører. Ikke kun når det gælder kendte produkter som trapper, trin, murafdækninger, vindueslysninger, gesimser, facadebånd m.m., men også når det gælder søjler, bjælker og lydabsorberende elementer. Brug os - vi står på spring og bidrager gerne til udviklingen af gode ideer til konkurrencedygtige priser og bygbare løsninger.



Buede brystningselementer, Royal Arena



Trin, Experimentarium, Hellerup



Facadebånd, Chimney House, Hellerup



Røde facader, Gigantium Aalborg

Møbler i Fiberbeton

Det er ikke kun i byggeriet fiberbetonen finder anvendelse. Betonen anvendes også i forbindelse med fremstillingen af møbler, blomsterkummer, ruminddelinger m.m. Det er sagt før, men vi bruger gerne vendingen igen - det er kun fantasien, der sætter grænsen. Står du med et projekt så tøv ikke med at tage fat i os, så vi sammen kan prøve tanken af.



Buet bænk og tagterasse, Sorø Akademi



Siddetrappe, Sorø Akademi



Peak 12 Hotel, Viborg



Confac terrasse, Randers

www.fiberbeton.dk

A/S MAGNUS HOLM

A CRH COMPANY

ALLINGVEJ 8, ØSTER ALLING
8963 AUNING
T: +45 8649 2355
FIBERBETON@FIBERBETON.DK

